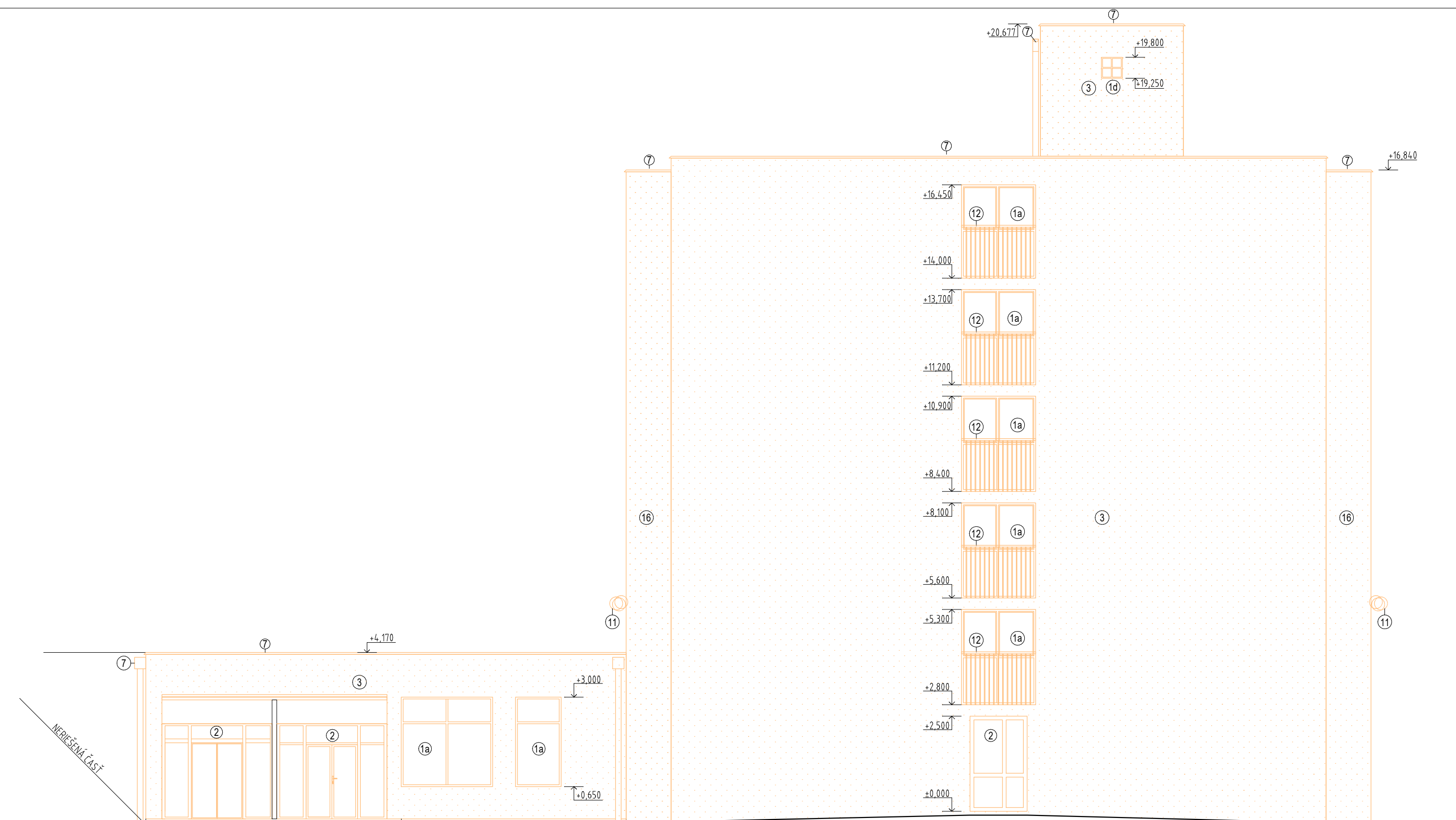


JUŽNÝ POHĽAD



SEVERNÝ POHĽAD

±0,000 = ÚROVEŇ PODLAHY PRÍZEMIA

- 1 DEMONTÁŽ VÝPLŇOVÝCH KONŠTRUKCIÍ OKENNÝCH OTVOROV, VNÚTORNÝCH A VONKAJŠÍCH PARAPETOV

1a OKNÁ PLASTOVÉ - DVOJSKLÁ

1b OKNÁ OCELOVÉ - JEDNODUCHÉ ZASKLENIE ZDVOJENÉ

1c OKNÁ DREVENÉ - JEDNODUCHÉ ZASKLENIE DVOJITÉ

1d OKNÁ OCELOVÉ - JEDNODUCHÉ ZASKLENIE

2 DEMONTÁŽ EXTERIÉROVÝCH VÝPLŇOVÝCH KONŠTRUKCIÍ DVERNÝCH OTVOROV, DEMONTÁŽ PRAHOV

3 ODSTRÁNENIE EXTERIÉROVEJ OMIETKOVEJ VRSTVY PO NOSNÚ KONŠTRUKCIU

4 DEMONTÁŽ OCELOVÝCH MREŽÍ OKIEN
- 5 ODSTRÁNENIE VRSTVIEV STREŠNEJ KONŠTRUKCIE PO STROPNÉ PANEĽY (RESP. PODĽA SKLADBY STRECHY)

6 DEMONTÁŽ VETRACÍCH HLAVÍC ODVETRANIA STRECHY A KANALIZÁCIE

7 ODSTRÁNENIE KLAMPIARSKÝCH VÝROBKOV STRIECH A LODŽIÍ (OPLECHOVANIE ATÍK, ZVODY, ŽLABY, KOTLÍKY)

8 ODSTRÁNENIE OCELOVÉHO ZÁBRADLIA SO SKLENNOU VÝPLŇOU

9 DEMONTÁŽ VETRACÍCH HLAVÍC ODVETRANIA ŠÁCHT

10 MONTÁŽ OCELOVÝCH MREŽÍ LODŽIÍ

11 DEMONTÁŽ KONZOL S OSTATNÝM DRÔTOM/OSTATNÉHO DRÔTU
- 12 ODSTRÁNENIE INTERIÉROVÉHO ZÁBRADLIA FRANCÚZSKÝCH OKIEN

13 ODSTRÁNENIE VRSTVIEV KONŠTRUKCIE PODLAHY LODŽIE PO STROPNÉ PANEĽY

14 ODSTRÁNENIE KERAMICKÉHO OBKLADU SOKLA

15 DEMONTÁŽ A OPĽATOVNÁ MONTÁŽ EXTERIÉROVEJ KLIMATIZAČNEJ JEDNOTKY

16 ODSTRÁNENIE NESÚDRŽNÝCH ČASTÍ KRYCEJ VRSTVY VÝSTUŽE, APLIKÁCIA SANACNEJ MALTY

17 ODSTRÁNENIE OCELOVEJ KONŠTRUKCIE STRIEŠKY

18 ODSTRÁNENIE OCELOVÝCH DVERÍ STREŠNÉHO VÝLEZU

|   |                            |   |  |
|---|----------------------------|---|--|
| AUTOR: ING. MARIÁN VIAZANKO, ING. MATÚŠ SERENČKO  |                            | RAMESEUM, s.r.o.<br>Východná 10<br>040 18 Košice - Krásna |  |
| VYPRACOVAL: ING. MATÚŠ SERENČKO, ING. VIKTÓRIA VASILOVÁ   |                            |   |  |
| ZODP. PROJEKTANT: ING. MARIÁN VIAZANKO  |                            | ČASŤ: ASR - ARCH-STAV. RIEŠENIE                           |  |
| STAVBA: VÝZNAMNÁ OBNOVA BUDOVY<br>ŠD Jedlíkova 13   | DÁTUM: 12.2023             | SADA:   |  |
|   | FORMÁT: 24xA4              |   |  |
| STAVEBNÍK: Technická univerzita v Košiciach, Študentské domovy a jedálne<br>Némcovej 1 Košice     | MIERKA: 1:100              |   |  |
| MIESTO STAVBY: Košice - Západ, parc. č. 4776/43; 4775/45; /46;/47;<br>k.ú. Terasa, okr. Košice II | Č.VÝKRESU: E1-10           |   |  |
| VÝKRES: JUŽNÝ A SEVERNÝ POHĽAD - BÚRACIE PRÁCE  | STUPEŇ: STAVEBNÉ POVOLENIE |   |  |